

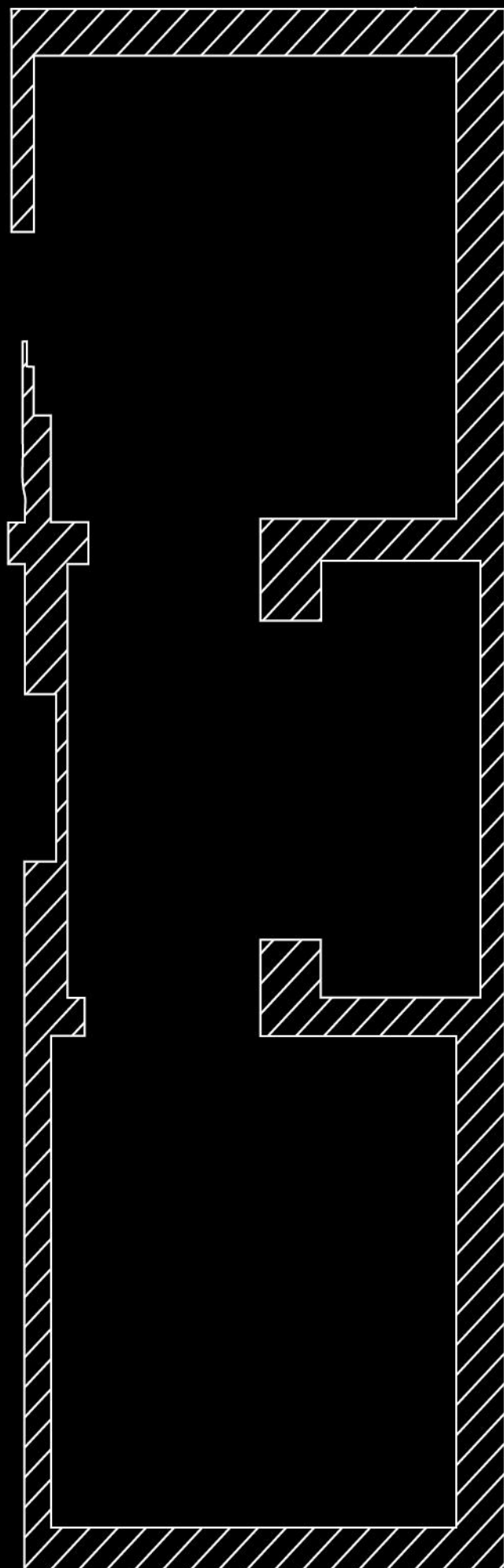
**ESCENAS
DE _UNA**

SALA

CONVOCATORIA

**Centro Cultural
de España
en La Paz**

**La Sala de Exposiciones
como espacio escénico**



ESCENAS DE UNA SALA

La Sala de Exposiciones como espacio escénico

En 2017, y coincidiendo con las celebraciones del Día Mundial del Teatro, el Centro Cultural de España en La Paz propuso convertir su Sala de Exposiciones en un espacio activo, abierto y participativo para propuestas escénicas. Nos alejamos del cubo blanco expositivo y creamos nuevas relaciones con este espacio a través de propuestas escénicas innovadoras.

Tras el éxito de la primera edición, el CCELP ha abierto una convocatoria para la presentación de propuestas escénicas que puedan dinamizar este espacio, proponiendo nuevos acercamientos e interacciones con los públicos durante el mes de marzo. Tres proyectos escénicos serán acogidos los jueves del mes de marzo, planteando con su propuesta esta revisión del espacio expositivo y las posibilidades que ofrece.

Al pensar en una Sala de Exposiciones se alude a ciertas dinámicas sociales y de interacción, comportamientos y relacionamientos que son cuestionados con propuestas como *Escenas de una sala*, una forma de explorar nuevos caminos expresivos a través de las artes escénicas.

Bases

Antecedentes de la convocatoria

Primera. – Objeto

Con la idea de abrir espacios para explorar el infinito espectro creativo de las artes escénicas y el papel que han asumido en la construcción de discursos y vínculos, el Centro Cultural de España en La Paz publica esta convocatoria con el objetivo de apoyar a creadores y explorar así nuevas visiones en torno a estas artes.

Desde la búsqueda y el estímulo hacia la innovación y la experimentación en torno a la práctica de las artes escénicas, la presente convocatoria tiene como finalidad la selección de cuatro propuestas que se presentarán **a partir del jueves 15 de marzo de 2018** y durante los siguientes jueves de ese mes en la sala de exposiciones del Centro Cultural de España en La Paz.

Debido al interés por parte del CCELP en la mediación cultural y como continuación a las actividades que se generaron en torno a *Escenas de una sala* en la edición anterior, se valorará positivamente que las propuestas escénicas vayan acompañadas de diferentes estrategias o dispositivos que puedan revertir en la interacción así como en el acercamiento de los procesos creativos a nuestros públicos.

Segunda. – Participantes

Podrán participar profesionales del ámbito escénico bolivianos o residentes en Bolivia, de forma individual o colectiva. En caso de colectivos, al menos el 50 por ciento de sus miembros deberá reunir este requisito; asimismo deberán designar un representante. Del mismo modo, los honorarios asignados al representante y especificados en la base cuarta de la convocatoria deberán quedar divididos entre el número de miembros que conforme el colectivo.

Responsabilidad de los participantes

Las presentaciones de cada propuesta se llevarán a cabo los jueves del mes de marzo de 2018 desde el día 15 al 29, dando comienzo a las 19:00 horas.

El grupo, elenco, director o persona encargada de la presentación se compromete a hacer el montaje en la misma semana en que quede programada, contando para ello con los días lunes, martes y miércoles previos a la presentación en el horario habitual de atención al público del CCELP, es decir, de 9:00 a 13:00 y de 15:00 a 20:00 horas. Igualmente, de cara a facilitar este mismo orden para las presentaciones que tendrán lugar en las semanas venideras, El grupo, elenco, director o persona encargada de la presentación, se compromete a realizar el desmontaje y retirada de todos sus útiles en la mañana del viernes posterior a su presentación en horario de 9:00 a 13:00 horas.

Tercera. – Documentación

Los candidatos deberán presentar la siguiente documentación en **formato digital vía email:**

_Hoja de inscripción

_Fotocopia de la cédula de identidad o visa de residencia en caso de no contar con nacionalidad boliviana

_Un documento (ficha artística o currículum) que describa el recorrido profesional y/o vital de la o el postulante o la compañía / grupo / elenco. Máximo una cara A4.

_Dossier del proyecto que deberá incluir:

_Título de la propuesta escénica

_Memoria de la propuesta con una extensión máxima de 5 hojas DIN A4

_Información sobre presentaciones en otros espacios o festivales

_Descripción de las estrategias o dispositivos que puedan revertir en la interacción así como en el acercamiento de los procesos creativos a nuestros públicos. (Por ejemplo: conversatorio a la finalización de la puesta en escena)

_4 fotos para difusión con una resolución mínima de 300 dpi. Estas fotos pueden ser del montaje final de la obra, si esta ya ha sido presentada en otros espacios; o de los ensayos o “pruebas” hacia el montaje final, dado que se trata de un material que será utilizado expresamente para difusión.

_Cualquier otra documentación adicional y material gráfico oportuno para la comprensión del proyecto.

Cuarta. – Presupuesto

Se establece una dotación económica total de **3.000 Bs (Tres Mil Bolivianos 00/100)** en concepto de honorarios para la presentación de cada proyecto seleccionado, a realizarse uno de los tres jueves del mes de marzo, entre los días 15 y 29 del mismo mes.

Quinta. – Plazo de presentación y envío de documentación

El plazo de presentación de los proyectos será desde el día siguiente a su publicación en la página web del Centro Cultural de España en La Paz y **hasta el 08 de marzo a las 15.00h.**

La documentación descrita en la base tercera se enviará al correo electrónico del Centro Cultural de España en La Paz, ccelp.bo@aecid.es, indicando en el asunto del mensaje: “Convocatoria Escenas de una sala”. No se aceptará ninguna postulación que no haya recibido confirmación de recepción, de igual manera el horario de recepción el último día será improrrogable.

Sexta. – Selección

La selección será realizada por un comité compuesto por los siguientes miembros del equipo del Centro Cultural de España en La Paz:

- _Un miembro del equipo del Centro Cultural de España en La Paz
- _Camila Urioste, dramaturga y participante en *Escenas de una sala 2017*
- _Paola Oña, artista visual y escénica, participante en *Escenas de una sala 2017*

Criterios de selección:

_Trayectoria de la o el postulante / compañía / grupo / elenco / productor, etc. Se valorarán positivamente aquellas propuestas de postulantes con cierta trayectoria nacional y/o internacional.

_Se valorarán proyectos de carácter interdisciplinar con énfasis en experimentación, investigación e innovación.

_Se valorarán tanto proyectos finalizados y/o presentados en otros espacios con anterioridad como aquellos otros que puedan estar en fase de “construcción” y que les pueda interesar la posibilidad de presentarse ante el público de cara a que se produzca un intercambio real en este sentido.

_Debido al interés por parte del CCELP en la mediación cultural y como continuación a las actividades que se generaron en torno a *Escenas de una sala* en la edición anterior, se valorará positivamente aquellas propuestas escénicas que vayan acompañadas de diferentes estrategias o dispositivos que puedan revertir en la interacción así como en el acercamiento de los procesos creativos a nuestros públicos.

_Se valorarán aquellas presentaciones cuyos objetivos se encuentren alineados con los objetivos estratégicos presentes en nuestro Plan de Centro.

Los proyectos seleccionados se harán públicos a partir de las 14:00 horas del día 9 de marzo de 2018 junto a las actas del proceso selectivo donde quedará constancia de las puntuaciones de los proyectos recibidos, así como los motivos de tales puntuaciones.



Séptima. – Confidencialidad

El equipo organizador garantiza la confidencialidad de la documentación aportada en la convocatoria.

Octava. –

La participación en esta convocatoria supone el total conocimiento y aceptación de las bases

Novena. –

El equipo organizador se reserva el derecho de declarar desierta la convocatoria

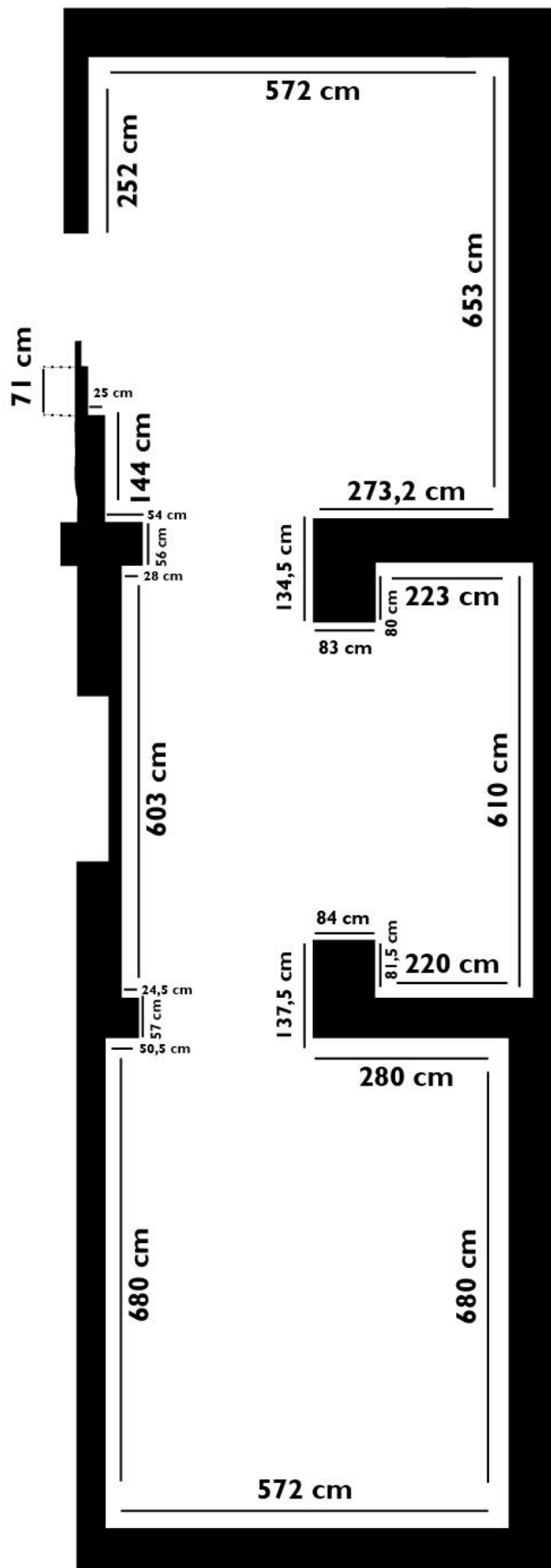
Más información:

Marta Rebollo

marta.rebollo@aacid.es

Telf. 2-2145214 int. 112

PLANO SALA DE EXPOSICIONES CENTRO CULTURAL DE ESPAÑA EN LA PAZ



SALA DE EXPOSICIONES
SUPERFICIE: 113,65 m²

ALTURA 3,30 m

LISTA DE EQUIPOS AUDIOVISUALES DISPONIBLES EN EL CCELP

- 1 PROYECTOR EPSON POWER LITE X12 de 2500 lum.
- 1 PROYECTOR POWER LITE EPSON S27 de 2700 lum.
- 1 PROYECTOR POWERLITE EPSON X27 de 2700 lum.
- 1 CÁMARA DE VÍDEO SONY HDR-SR10
- 1 CÁMARA DE VÍDEO SONY DSR-PD170
- 1 INTERFACE DE AUDIO AVID M BOX MINI
- 1 INTERFACE DE AUDIO M AUDIO PRO FIRE 2626
- 1 REPRODUCTOR DVD PHILIPS DVD 1120/55
- 1 REPRODUCTOR DVD PHILIPS DVD 3522/55
- 1 REPRODUCTOR DE DVD PORTÁTIL IRT DVDPI150T
- 1 REPRODUCTOR BLUERAY SAMSUNG
- 2 MONITORES DE AUDIO PROFESIONAL M AUDIO STUDIOPHILE BX8a DELUXE
- 2 MONITORES DE AUDIO PROFESIONAL M AUDIO bx5a
- 4 MICRÓFONOS DINÁMICOS SHURE BETA58
- 1 CONSOLA DE AUDIO DE 12 CANALES SOUNDCRAFT
- 1 LAPTOP MAC APPLE MACBOOK PRO 1.1
- 2 ORDENADORES MAC DE SOBREMESA APPLE IMAC 12.1 21.5 PULGADAS
- CAJAS ACÚSTICAS JBL
- CABLES Y CONECTORES VARIOS
- CONTROL INALÁMBRICO PARA FASE DE DIAPOSITIVAS
- 3 REPRODUCTORES DE MP3
- 4 AUDIFONOS MARCAS PANASONIC Y PHILIPS

Igualmente, se tratará de colaborar en la medida de nuestras posibilidades con aquellos elementos que formen parte del equipamiento del CCELP y que puedan ser útiles para las diferentes presentaciones.